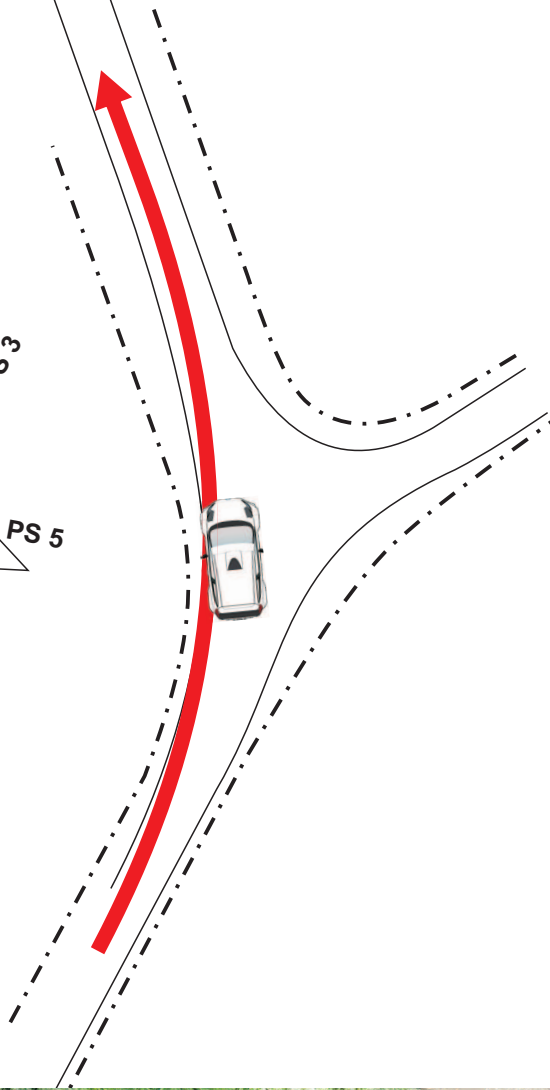
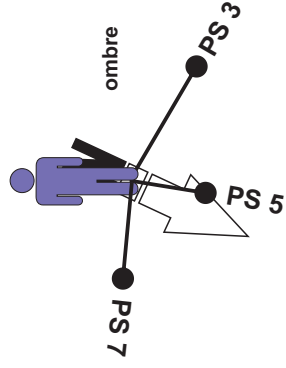




**PS 3/5/7 Ponte Diana 08:57-12:41-16:25**



**AREA F**

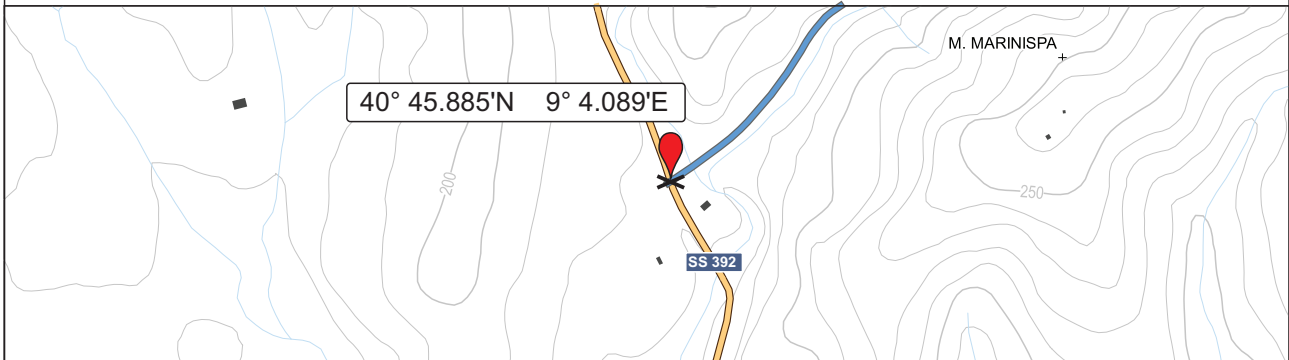


coordinate GPS

40° 46.030'N 9° 5.547'E

**#raceinstinct**

Riferimento:

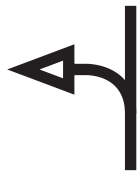


Indicazioni stradali:

Per chi percorre la SS 392 in direzione Tempio P., nel punto indicato in mappa, girare a destra per stradina asfaltata molto stretta.



Per chi percorre la SS 392 in direzione Oschiri, nel punto indicato in mappa, svoltare a sinistra per stradina asfaltata molto stretta.



Dopo 1,7 Km proseguire dritti fino ad incrociare la prova.

**ATTENZIONE.**  
Strada molto stretta,  
parcheggiarsi con cura nei pochi spazi presenti vicino alla prova.

